

**NUOVO PROGETTO
IN ANTEPRIMA**
Realizzazione 2026

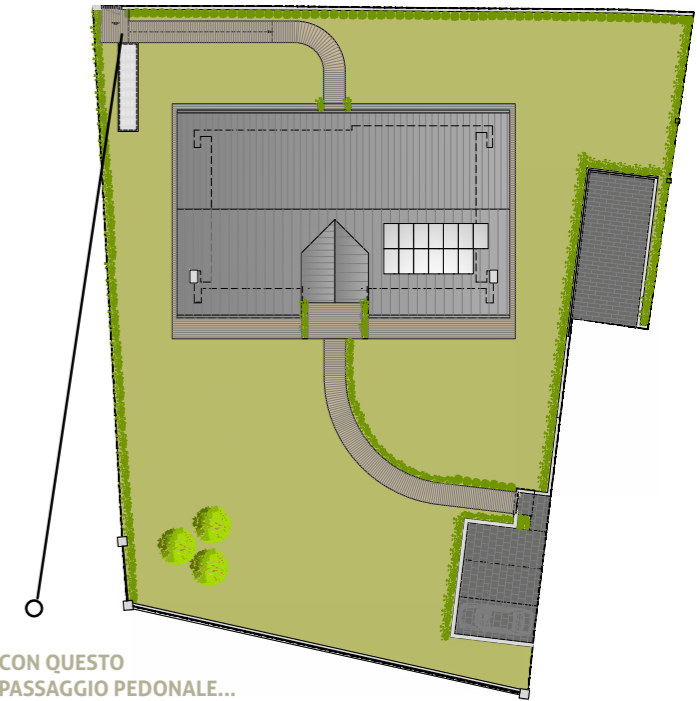


CHALET LISE

Ma quanto verde il giardino comune!

LA QUALITÀ COMINCIA DALLA POSIZIONE!

Defilati dal centro a due passi dalle passeggiate, circondati da panorami che riempiono gli occhi!



CON QUESTO PASSAGGIO PEDONALE...

Raggiungi subito il Sacriario e le passeggiate che si aprono verso tutto l'Altopiano

Immaginate di poter vivere in un luogo dove la bellezza della natura si unisce al comfort di ambienti moderni e innovativi. Un angolo di paradiso in Via Lise, dove cinque residenze esclusive sono pronte a trasformare il vostro modo di vivere. Pensate a spazi ampi e luminosi, arricchiti da tecnologie all'avanguardia come ascensori e impianti domotici, ideali per chi desidera elevare la qualità della propria quotidianità. Al piano terra, ampie terrazze in legno invitano a immergersi nel verde, creando ambienti ideali per momenti di convivialità e relax. Al primo livello, terrazze vivibili offrono panorami mozzafiato sulla città e sulle montagne, un vero rifugio a cielo aperto per vivere all'esterno in totale privacy.

Il vero gioiello di questa creazione è il superattico, un'oasi di lusso con un'area spa privata nell'interrato, dove potersi rigenerare e coccolare in ambienti esclusivi. Un progetto che va oltre la semplice residenza, incarnando emozione, stile e rispetto per il contesto naturale che lo circonda. È il risultato di sessant'anni di esperienza e della collaborazione con i migliori partner, una sintesi di innovazione, bellezza e sostenibilità, pensata per chi desidera abitare nel cuore di Asiago lasciando il segno. Siamo certi che queste residenze diventeranno il nuovo punto di riferimento per chi cerca ambienti in cui emozionarsi, ispirare e vivere con autenticità.



Trattative Riservate



www.asiagomobiliare.it



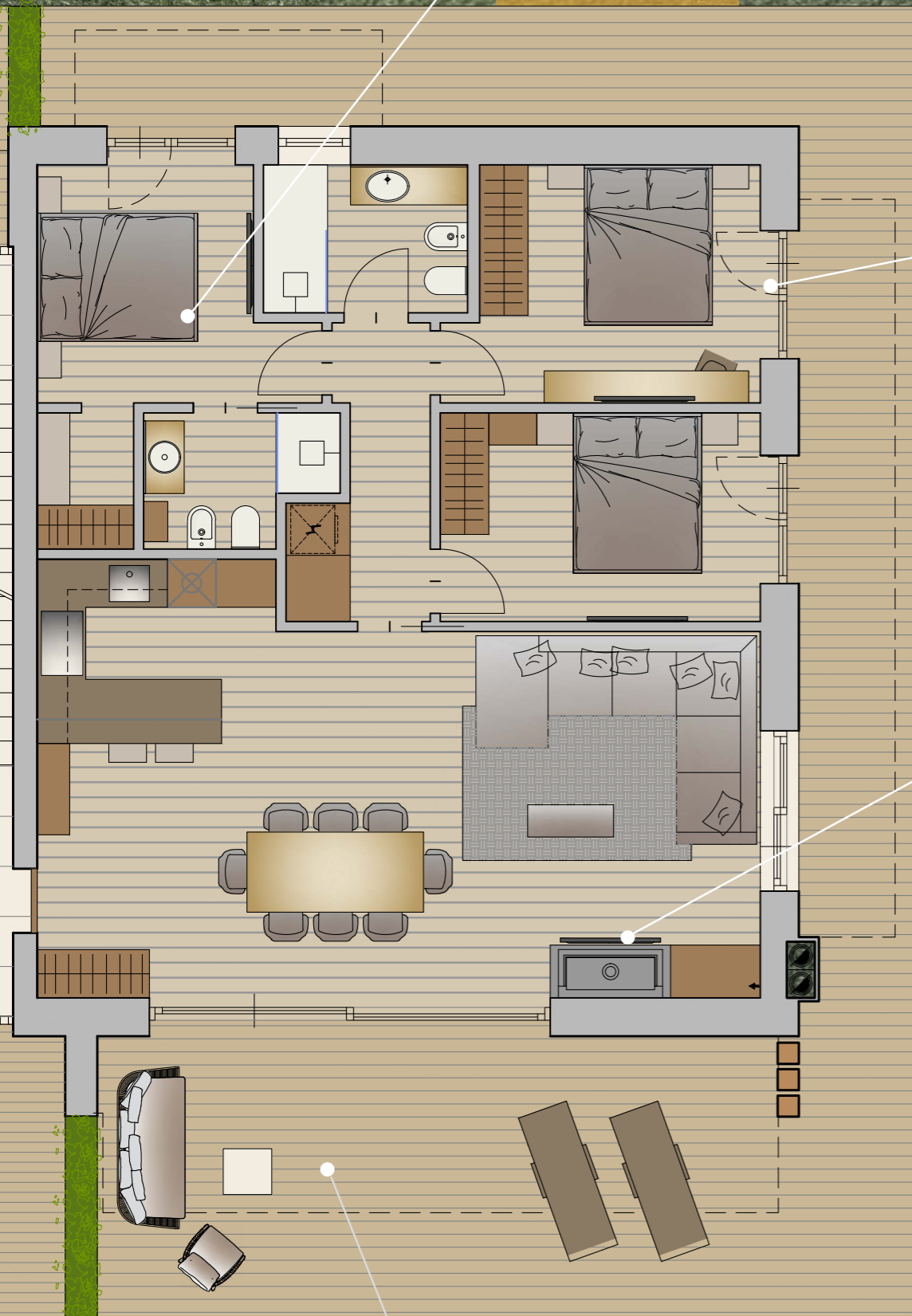
SUITE PADRONALE
camera principale con cabina armadio e bagno in suite, espressione di riservatezza e quiete.

SBOCCO ESTERNO
Le camere offrono uno sbocco esterno immediato, sono luminose e ben areabili

OPEN SPACE
Living e dining in open space che fa perno su uno scenografico camino a gas a lato della grande vetrata affacciata sul dek

QUINTA VERDE
Uno spazio curatissimo che avvolge gli interni della casa, creando la cornice ideale alla vostra terrazza, un'oasi di natura dove lo sguardo si perde e si rigenera.

LA TERRAZZA DEL LIVING
IL cuore ideale della casa, unione perfetta tra interno ed esterno. Uno spazio di grande convivialità, arredatelo con un elegante tavolo per pranzi e cene all'aperto, e trasformatelo nel luogo perfetto per condividere momenti speciali sotto all'aria aperta.



PIANO TERRA CON GIARDINO
Lasciatevi sorprendere dalla scenografia unica di questa residenza! Dalla vasta e luminosa vetrata apribile del soggiorno, che crea un ambiente caratterizzato da spaziosità e luminosità, si gode di un panorama mozzafiato sul rigoglioso giardino di fronte. Questa apertura amplifica l'atmosfera di aria fresca e di libertà, invitando a vivere gli spazi con leggerezza e comfort. Situata in una zona residenziale tranquilla e poco trafficata, questa proprietà rappresenta l'ideale equilibrio tra privacy e serenità. A pochi passi dal centro storico, questa elegante residenza unisce il fascino di un contesto urbano raffinato con il carattere autentico di un cuore

montano. All'interno, il legno è protagonista: larice nelle pavimentazioni delle terrazze, rovere e abete negli arredi e nei pavimenti, creando ambienti caldi, accoglienti e di grande stile. Le tinte esterne, moderne e decise, si armonizzano perfettamente con l'architettura, rispettando il contesto montano e valorizzando l'eleganza. La distribuzione interna, pensata con raffinata attenzione estetica e funzionale, offre spazi ben organizzati che trasmettono comfort e benessere a contatto con la natura.



VIVI TUTTI GLI SPAZI INTERNI ED ESTERNI!
La grande terrazza può essere arricchita da una tenda minimale a bracci, che si apre e si chiude a piacere, creando il perfetto rifugio per vivere i tuoi momenti all'aperto. Disponibile anche con led illuminanti.

mq 113 appartamento	3	2	
domotica	mq 68	mq 56 garage doppio	mq 1.000 giardino comune



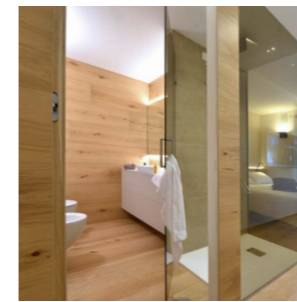
LIVING OPEN SPACE Un'area senza confini, in legno, minimale e profumata di essenze, pensata per vivere l'ampiezza



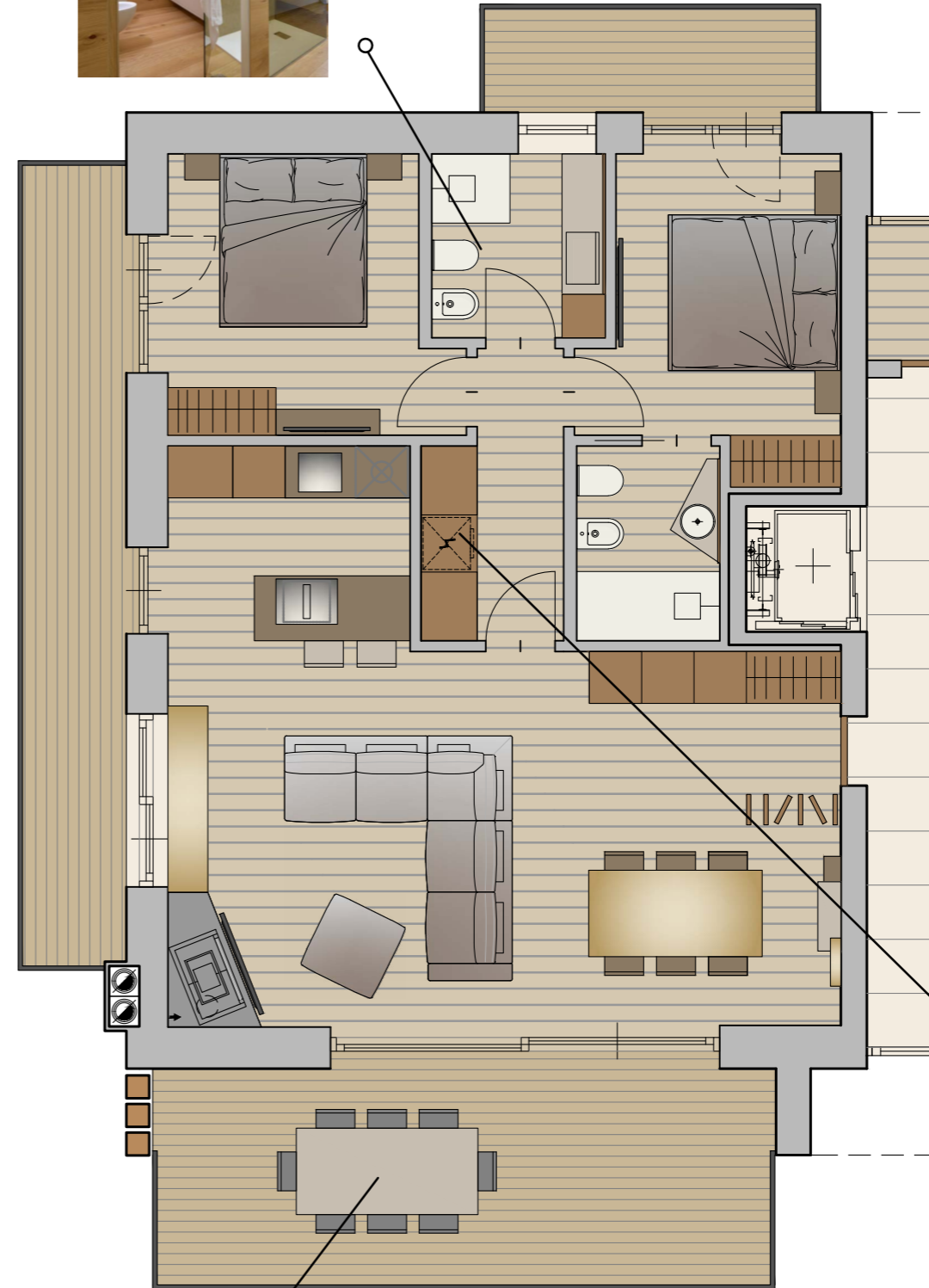
IL REPARTO NOTTE - le camere adottano essenze calorose



AFFACCI VERDI le terrazze vivibili offrono vedute sul giardino



LUOGHI DI BENESSERE
I bagni degli chalet si trasformano in piccole spa, pensate per mettere voi al centro e regalare sensazioni di puro benessere.



ACCESSIBILITÀ TOTALE

Siete al piano Primo. L'accesso è comodo e diretto, pensato per rendere ogni rientro semplice e piacevole. Anche dall'interrato, raggiungere casa è un gesto naturale: caricare la spesa diventa facile, alleggerirsi lo è ancora di più.



LAVANDERIA CELATA

con il sistema push-pull in legno, si apre facilmente e rivela lavatrice e asciugatrice sovrapposte, ottimizzando lo spazio con stile.



STANZE ALL'APERTO

Terrazze infinite, spazi sospesi tra cielo e natura, dove il desiderio di libertà e di spazio si trasforma in un sogno che abbraccia il cuore e l'anima, diventando metri quadri vivibili per la famiglia e gli amici.

94 mq
appartamento

2 letto

2 bagno

domotica

terrazze **33** mq

garage doppio **50** mq

giardino comune **1.000** mq

IL MEGLIO NON SI SPIEGA, SI VIVE!



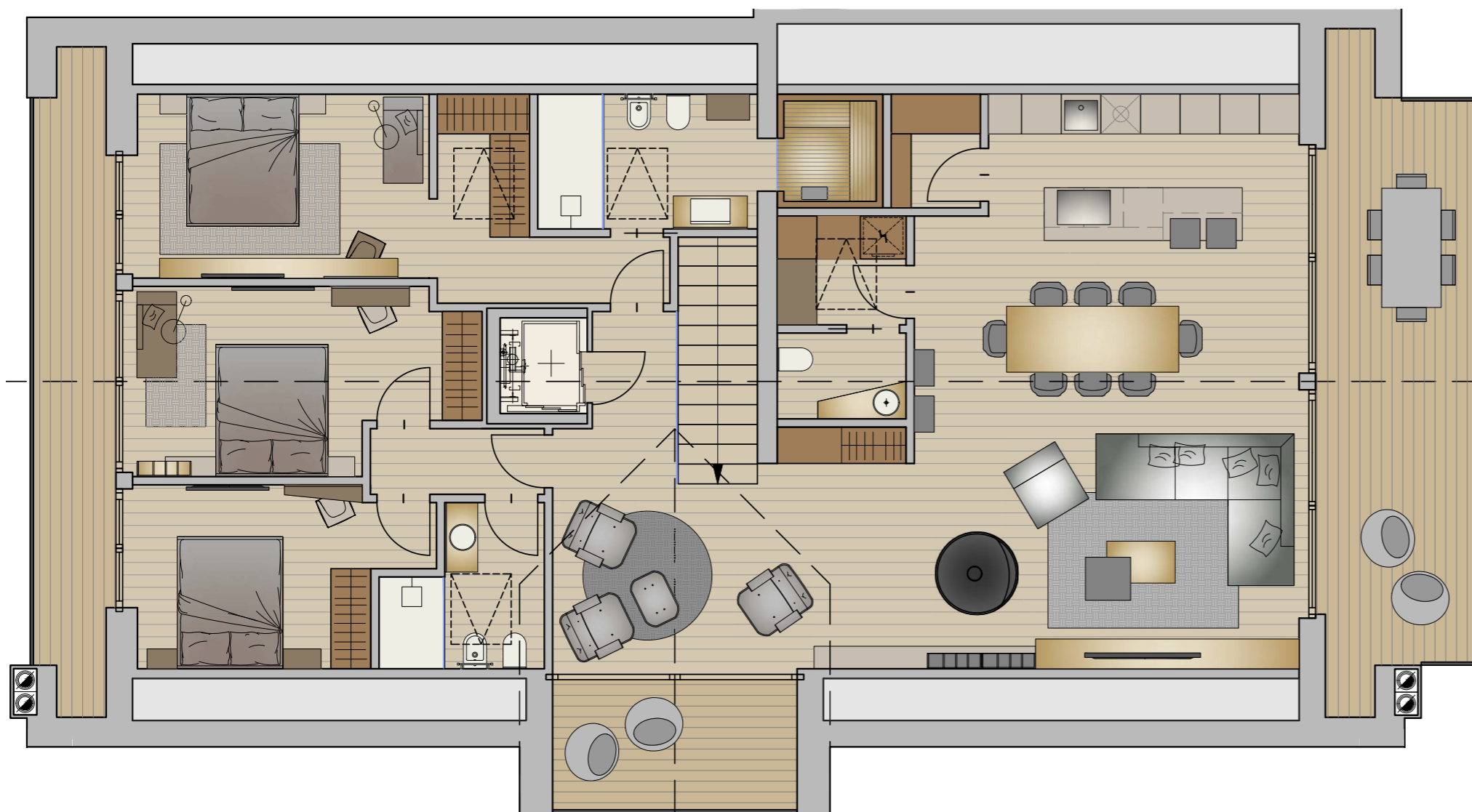
ANTEPRIMA CHALET LISE
ASIAGO CENTRO

SUPERATTICO



INTERNO

5



mq 170 appartamento

3 letto

3 bagno

mq 48 area benessere

domotica

mq 40 terrazze

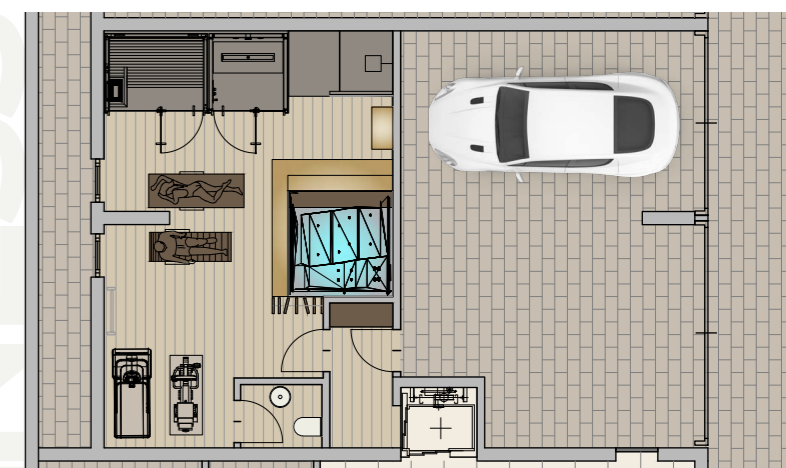
mq 60 garage doppio

mq --- giardino comune

PROGETTATO PER STUPIRVI!

Se desiderate sognare in grande, volare alto, questa è la vostra occasione. Al prestigioso Chalet Lise, nel cuore della Residenza più esclusiva, vi aspetta il superattico, la soluzione immobiliare di massimo livello che incarna lusso, eleganza e un'opportunità unica di investimento. Situato all'ultimo piano, questo attico di grandissime dimensioni si distingue per il suo sviluppo architettonico: al di sotto delle travature mansardate si trovano spazi generosi e luminosi, studiati per soddisfare ogni desiderio di comfort e stile. Le viste impressionanti si aprono dalle sue finestre

e dalle ampie terrazze, regalando scenari esclusivi su Asiago e i suoi paesaggi circostanti. La proposta si distingue anche per l'area benessere, collegata direttamente dall'ascensore: un vero e proprio rifugio di relax, con accesso diretto alla SPA privata e all'autorimessa. Un progetto che, pur essendo in fase di definizione, promette di diventare una delle residenze più prestigiose della zona, simbolo di prestigio e raffinatezza. Siete pronti a stupirvi, a conquistare il vostro angolo di paradiso, e a trasformare questo sogno in realtà? La vostra nuova avventura ha inizio qui, nelle altezze di Chalet Lise.



LA SOLUZIONE DI CLASSE CHE RIDEFINISCE L'ECCELLENZA DELL'ABITARE AD ASIAGO

Completate con successo le vendite delle "Residenze al Duomo", apprezzate dal pubblico per il loro charme e qualità, vi presentiamo ora una nuova soluzione "centrale" che rinnova e reinterpreta lo stesso mood e lo stile di offerta residenziale di grande prestigio.

