



V113 IN VENDITA



AL CALARE DELLA SERA
ASIAGO SI TINGE
DI SFUMATURE
SEMPRE DIVERSE

Domina il Corso IV Novembre nel cuore di Asiago

Nel cuore del Corso, dove l'architettura dialoga con la storia della città, prende forma una residenza capace di distinguersi. Un attico luminoso e panoramico, pensato per chi desidera abitare il centro da una prospettiva davvero privilegiata.

Se l'obiettivo immobiliare che vi guida è davvero alto, allora l'idea di abitare questa proprietà esclusiva potrebbe rivelarsi semplicemente sublime. Nel cuore del corso cittadino, dove il valore e il tono delle dimore raggiungono il loro vertice, prende forma un'opportunità capace di distinguersi con naturale eleganza: un superattico che non si limita a essere una casa, ma promette uno stile di vita. Siamo a metà del Corso, nel tratto in cui l'architettura racconta il volto più raffinato del centro. L'edificio si fa notare con discreta autorevolezza e, alzando lo sguardo, appare subito un dettaglio che cattura l'attenzione:

una magnifica cornice lignea a cassettoni che sottolinea la terrazza aggettante sul corso, quasi fosse un palcoscenico teatrale sospeso sopra la città, protetto da un avvolgente tetto dalle calde tonalità miele. Da quassù, però, i veri protagonisti sarete voi, accompagnati da viste che abbracciano la città e le montagne. La completa ristrutturazione dell'intero edificio ha reso possibile questa nuova opportunità al piano attico: 180 mq in classe energetica A4, la più elevata, pensati per offrire comfort, luce e respiro. L'ampio open space è il cuore della casa, arioso e luminoso, affiancato da tre camere ben distribuite e servite da tre bagni. L'ascensore

conduce direttamente all'interno dell'unità, garantendo privacy e comodità. Le terrazze, veri "palcoscenici" affacciati sul panorama, sono addirittura due: oltre a quello già citato che si affaccia sul corso, l'altra si apre con piacevole profondità con la vista verso il Duomo e i parchi cittadini. E non è tutto. L'attico custodisce anche una piacevole sorpresa: uno spazio raccolto nel sottotetto, ideale come area studio, zona relax o ulteriore cameretta. Suggestioni, luce e prospettive sopra ogni aspettativa: per questo una visita è quasi doverosa, se il vostro desiderio è semplicemente il massimo.

T. Riservata

mq 180 | 3 | 3



RISPARMIO ENERGETICO, E AMBIENTE
Il massimo che puoi pretendere in termini di sostenibilità, risparmio ed efficienza energetica. Questa residenza è in classe A4.



L'INTERIOR DESIGN
Relizza ciò che ti rispecchia qui hai campo libero, qui è casa tua, ora falla brillare

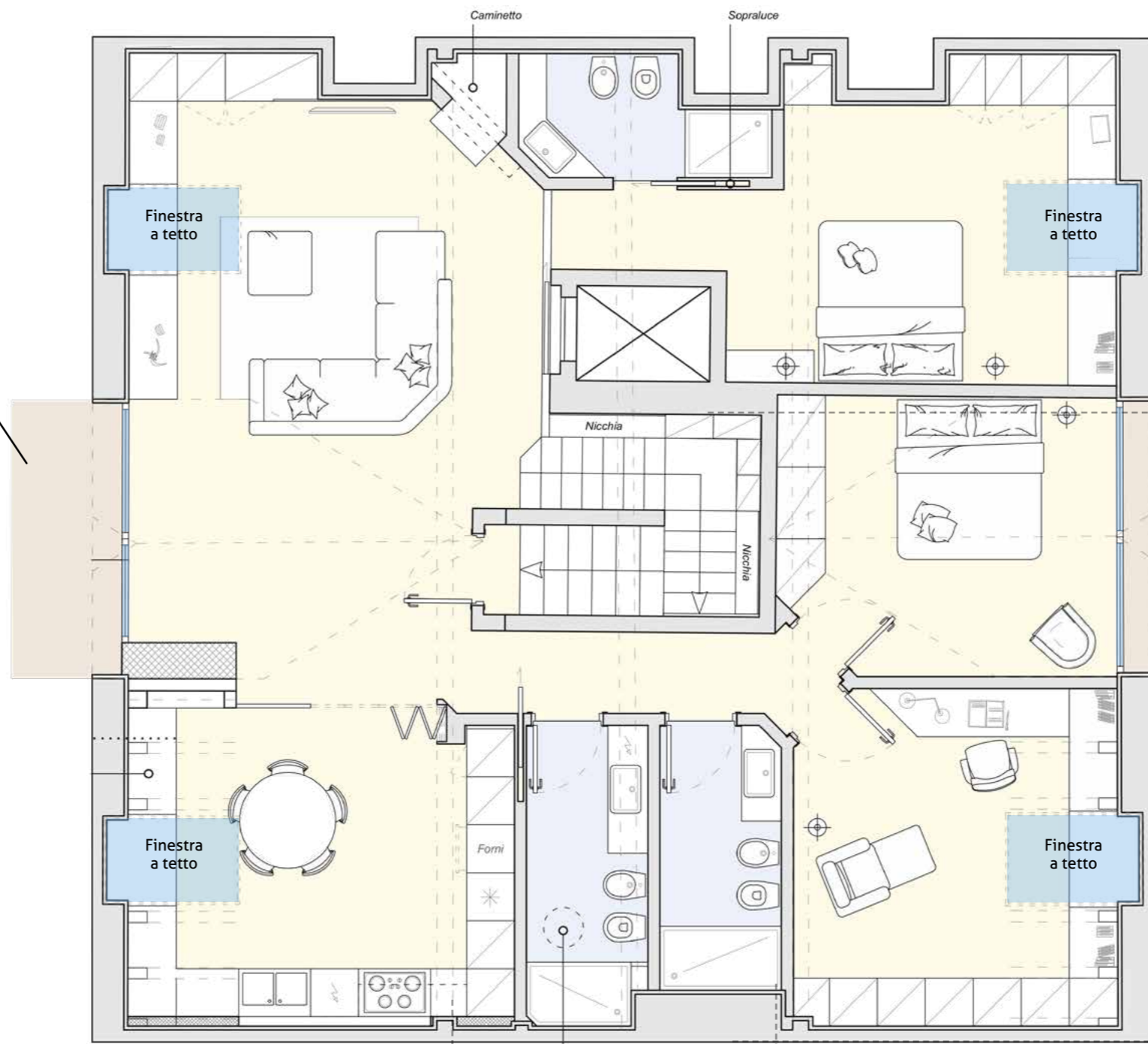




Questa terrazza domina il Corso IV Novembre

ARIA, LUCE E ARMONIA

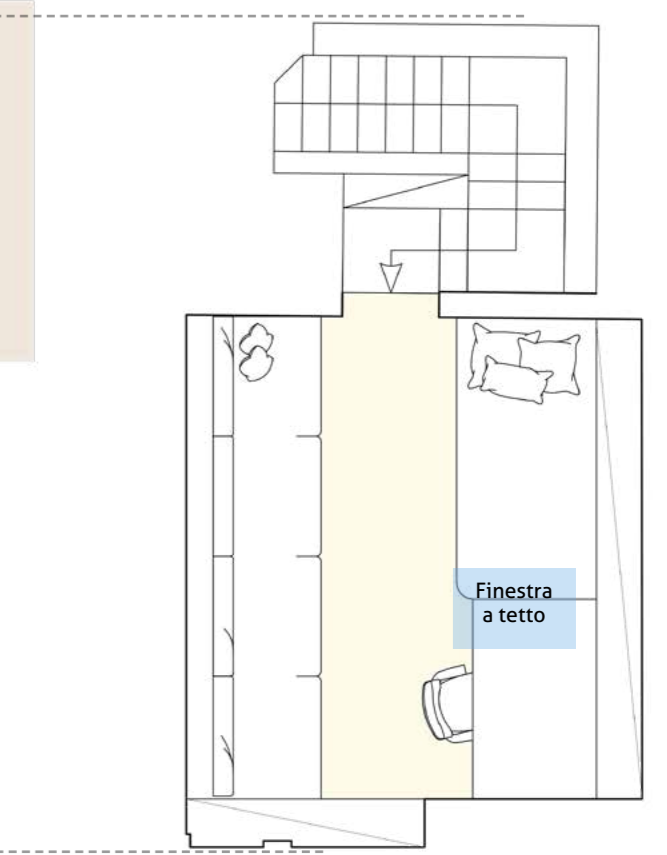
In questo attico, luce, aria e benessere si fondono. Gli interni, ampi e scenografici, sono avvolti da una luce gentile e perfettamente modulata, che segue il suo percorso circadiano: accende il living al mattino e culla il reparto notte con tramonti ambrati.



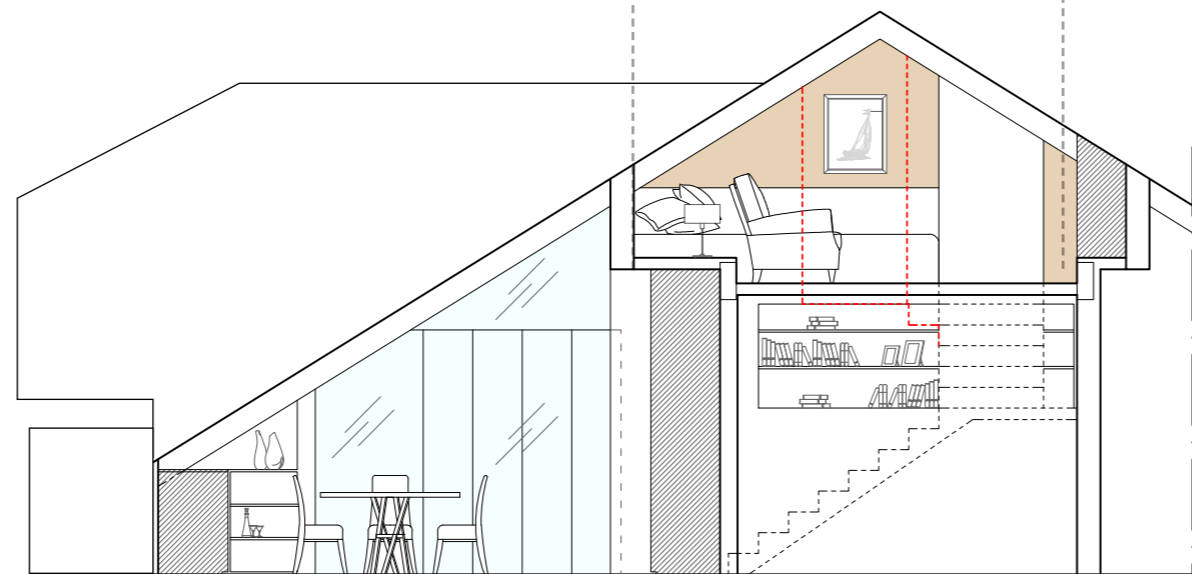
PIANO QUARTO



Questa terrazza è rivolta verso il Duomo e il Parco



PIANO QUARTO - SOPPACATO



LA SEZIONE PER COMPRENDERE

Questa sezione vi fa comprendere la posizione dello studio soppalcato/area relax-cameretta. La scala per accedervi parte dal living accanto all'accesso alla casa e all'ascensore

