



CHALET PERLA

Fra ASIAGO e GALLIO



Le Perle
più rare
sono le
ultime!

Chalet 7
Chalet 9

Ora cogli l'occasione
di farle diventare
la tua casa

UNA REALIZZAZIONE

Antonio Jervoa



CHALET PERLA

Chalet la Perla è il nuovo modo di vivere contemporaneo in Montagna: il vostro rifugio di pace e relax, dove rigenerarsi, accogliere familiari ed amici immergendosi in un territorio di rara bellezza. Si tratta di una elegante residenza, di sole dieci unità, incastonata in un giardino privato a pochi minuti da Asiago e da Gallio. Sorge in un cul-de-sac, indisturbato dal transito veicolare, il cui unico sbocco è pedonale e incontra i verdi pascoli con il placido torrente Gelpak. Da qui potrete raggiungere i Centri di Asiago e di Gallio, quasi equidistanti, intersecando rilassanti passeggiate e andando alla scoperta delle amene contrade dell'Altopiano. Scoprirete quanto rigenerano le passeggiate intorno all'aeroporto, i suggestivi scorci della Contrada Ebene con lo storico forno in pietra. Da qui, andare a sciare o a ciaspolare alle Melette, è facile e divertente per tutti. Potere anche organizzare una serata al Bowling con i ragazzi, spostarvi a fare shopping ad Asiago. Vivere in questo Chalet con la famiglia è proprio elettrizzante!

Informazioni per l'acquisto:
0424 46 27 47



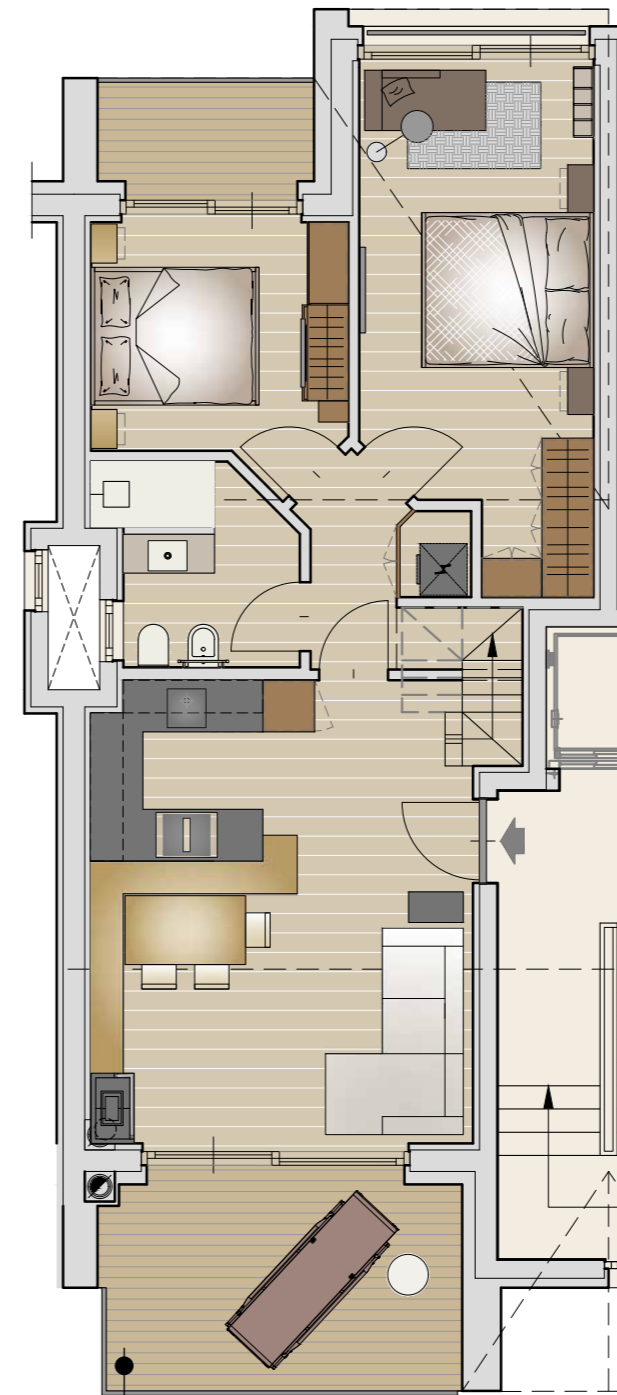
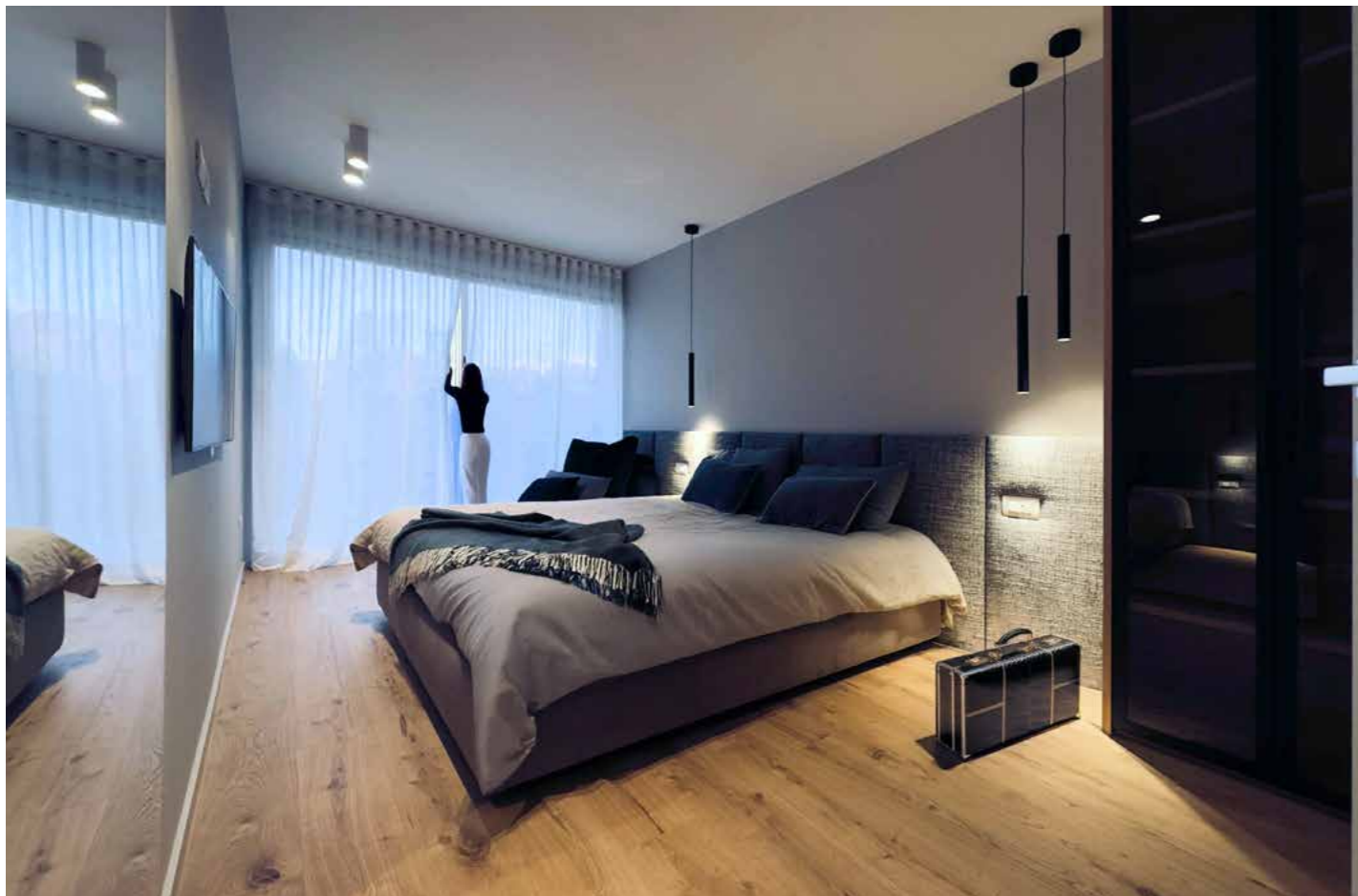
**RISPARMIO
ENERGETICO, E AMBIENTE**

Il massimo che puoi pretendere in termini di sostenibilità, risparmio ed efficienza energetica





Benvenuti nel
Nuovo Design
di montagna



mq **13**
Terrazza e Poggioli

107 mq Totale abitazione
P.Primo + Sottotetto

3 

2 

2 

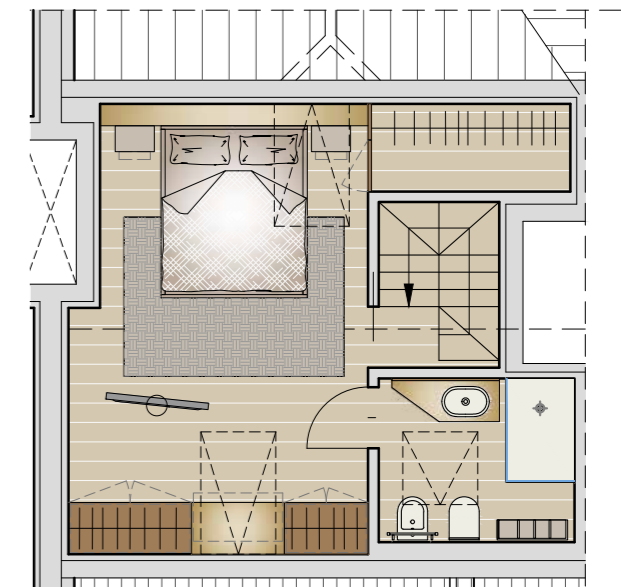
 Domotica

7

Piano Primo e Sottotetto

**COCCOLATI E
PROTETTI SOTTO
QUESTO TETTO!**

Uno chalet che trasmette un grande senso di protezione e intimità. Ambienti che ti avvolgono e ti coccolano; le essenze degli arredi in legno e le orditure del tetto definiscono il tuo habitat alpino esclusivo. Qui è casa, qui è montagna!





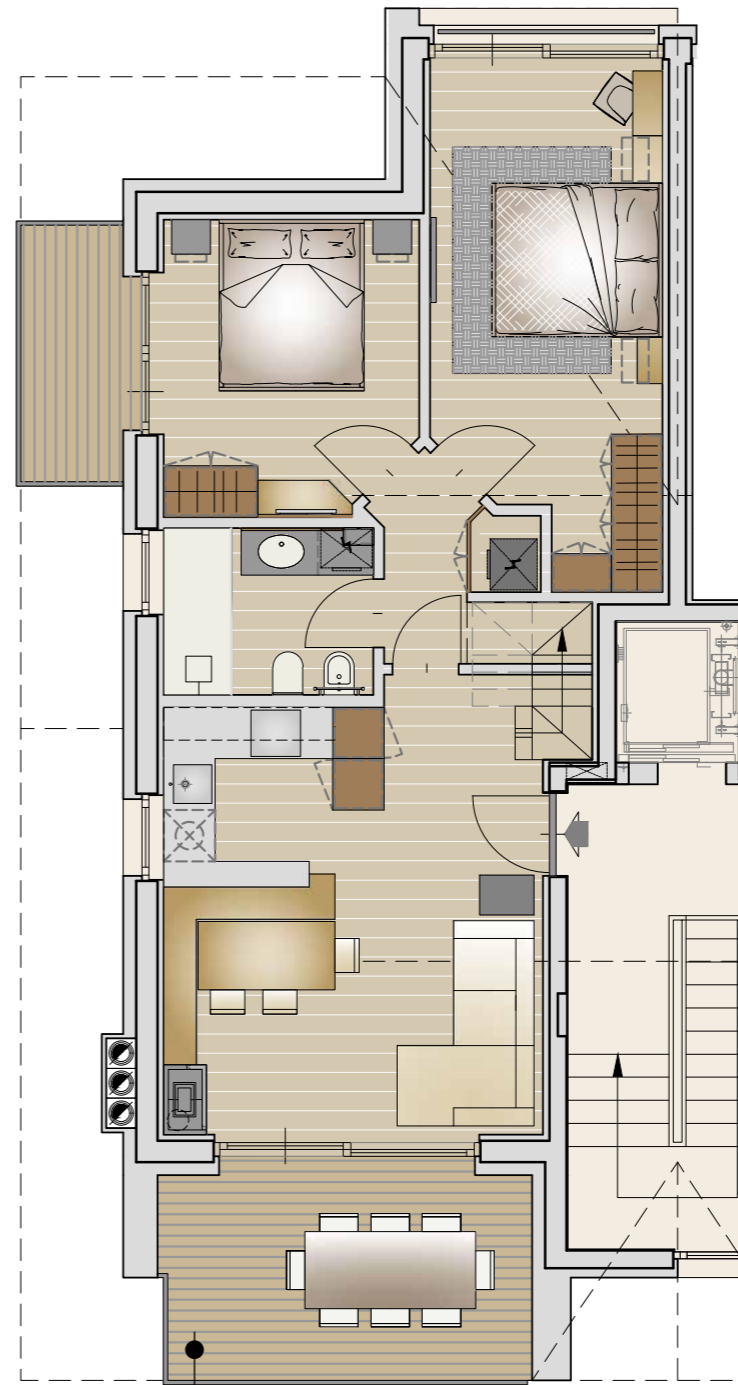
Dalle Terrazze vedute aperte sugli orizzonti

9

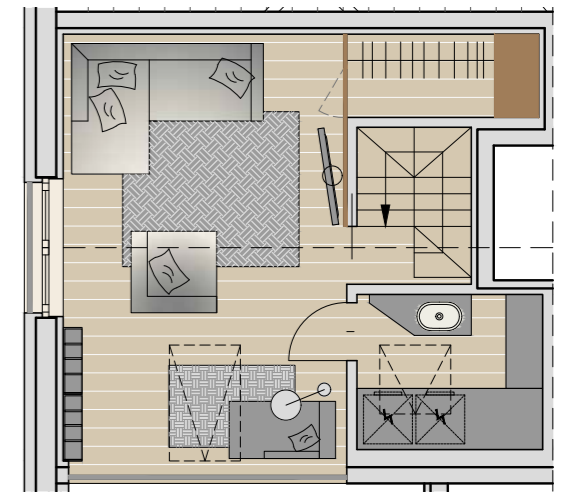
Piano Secondo e Sottotetto

LA SPETTACOLARITÀ DI QUESTA UNITÀ È PRONTA A SORPRENDERVI!

Goditi i tramonti mozzafiato e le ampie vetrate panoramiche sul paesaggio montano. La luce naturale inonda gli spazi, regalando vivaci tavolozze di colori che arricchiscono l'esperienza di vivere in questo luogo incantevole.

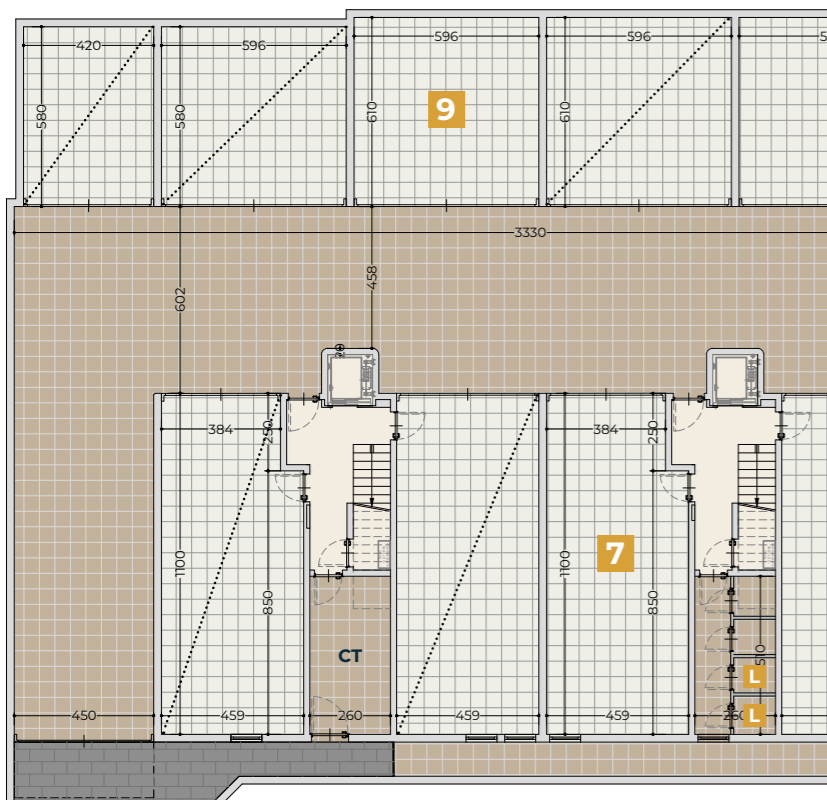


mq 14
Terrazza e Poggioli



Soppalco aperto sul soggiorno

Ad ogni residenza sono assegnati 2 posti auto in comodo garage e una cantinola



AMBIENTE
La tua casa è già ecologica grazie alla predisposizione per la ricarica dell'auto in garage

111 mq Totale abitazione P.Primo + Sottotetto

2

2

2

Domotica

